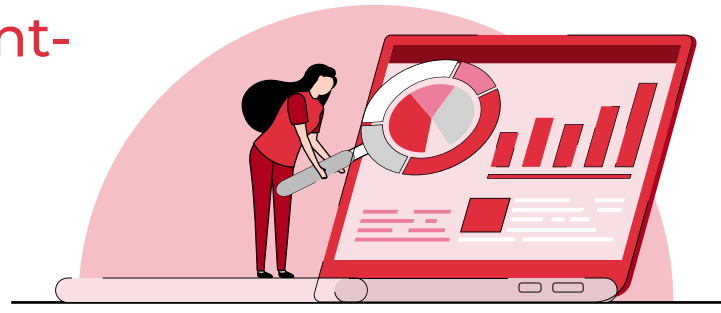


1 Varmista PowerPoint-masterin tekninen toimivuus

Teknisesti toimivat työkalut on brändinmukaisuuden peruskivi



- Kirjasinteema on graafisen ilmeen mukainen
- Väriteema on graafisen ilmeen mukainen
- Dian kuvasuhde tukee laajakuvanäyttöä
- Masterdian otsikon ja sisältötekstien kirjasimet ovat samat kuin kirjasinteeman määrittymiset
- Master ei sisällä organisaation vanhoja tai muiden organisaatioiden mastereita
- Tunnistetietojen (dianumero, alatunniste ja päivämäärä) paikat on määriteltä
- Dioille lisättävien tekstikehysten oletusasetukset ovat linjassa graafisen ohjeen kanssa
- Dioille lisättävien muotojen oletusasetukset (väri ja kirjasin) ovat linjassa graafisen ohjeen kanssa
- Muistiinpanosivu on graafisen ilmeen mukainen
- Tulostussivu on graafisen ilmeen mukainen



2 Tarjoa käyttäjille parempaa käyttökokemusta

Nopeutat siirtymää uuteen, kun esittäjät ilahtuvat ja saavat enemmän arjen käyttömukavuutta brändinmukaisista esityksistä

- Dioiden perusasetteluita on riittävästi eri käyttöihin (aloitus, agenda, väliotsikot, perusdiat, kuva+teksti, yhteystiedot, lopetusdia)
- PowerPoint-pohjasta löytyy valmiit asetellut organisaation yleisimpiin esityskonteksteihin
- Asetteluilla on riittävä kontrasti taustan ja tekstin välillä
- Asetteluille määriteltä tarkistuskieli on linjassa organisaation yleisimmin käyttämän kielen kanssa
- Asetteluille ei ole määriteltä kiinteää tekstiä tai muita kiinteitä elementtejä, joita käyttäjä ei voi muuttaa ellei sille ole selkeää perustetta
- Asetteluille on määriteltä paikkamerkit silloin, kun käyttäjän halutaan muokkaavan sisältöä
- Asetteluille on annettu selkeästi kuvaavat nimet
- Tyhjän esityksen tiedostokoko on käytettävä
- Käytettävyyks on testattu ja vahvistettu runsaasti esityksiä tekevien henkilöiden referenssiryhmällä

3 Johda keskitetysti kaikkien saataville

Varmista uuden brändin mukaisten esitysten saatavuus



- Brändinmukainen PowerPoint-template on kaikkien organisaation edustajien PowerPointin oletusteemana
- Kaikille yhteiset esitykset (yritysesittely, strategia, tms.) ovat brändinmukaisia, ajantasaisia ja yhteisesti saatavilla
- Brändinmukaiset kuvat ja muut grafiikat ovat käyttäjien helposti saatavilla

4 Lanseeraa käyttöön

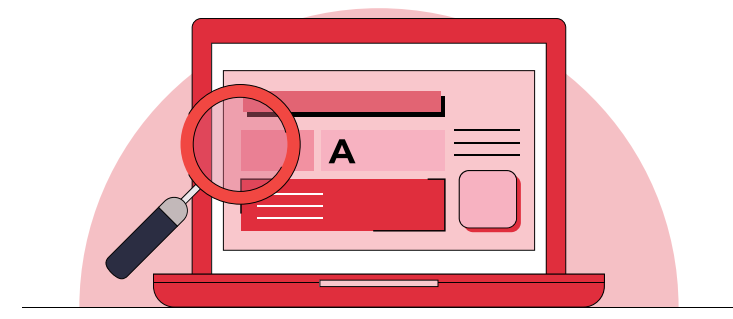
Tee käyttäjät tietoiseksi ja lisää osaamista lanseerauskoulutuksella ja selkeällä ohjeistuksella



- Brändinmukaisen PowerPointin käyttöönotto on tiedotettu koko organisaatiolle
- Ohjeistus löytyy videotallenteena ja/tai ohjedokumenttina
- Käyttäjille on annettu koulutus brändinmukaisen esitysten laatimiseen
- Käyttäjät tietävät mistä brändinmukaiset esityspohjat ja organisaation yhteiset esitykset saa käyttöönsä
- Organisaatiossa paljon esityksiä pitävät on opastettu uusien esityksien käyttöön

5 Paranna jatkuvasti

Esitykset uudistuvat ja kehittyvät brändin mukana



- Esitysten käytöstä kerätään palautetta ja/tai dataa
- Käyttäjillä on kanava palautteen ja toiveiden lähettämiseen
- Kerättyä dataa ja palautteita arvioidaan ja analysoidaan säännöllisesti
- Esityspohjia lisätään, muokataan ja poistetaan pohjautuen analyysiin
- Uudet versiot julkaistaan ja vanhat poistetaan käytöstä säännöllisellä aikataululla